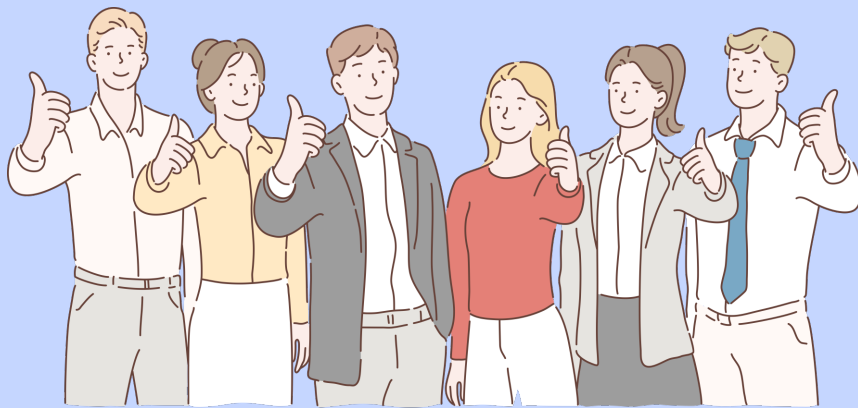


대전교통공사의

# 슬기로운 적극행정

## "작은 시작! 큰 변화!"



대전교통공사 [지방공기업 발전유공] 행정안전부 장관표창  
2021.7.

# 자전거 갖고 평일에도 대전 도시철도 탄다.

출퇴근 등 혼잡시간대를 제외한

평일에 자전거 휴대승차 확대

- 시행일: 2021. 3. 1. 부터 ~



## ● 추진배경

- 평일 자전거 휴대승차 요청 꾸준히 발생
- 수송수요 확대를 위한 도시철도 & 자전거 연계 필요

## ● 실무상 어려움

- 안전사고 발생 및 고객불편 발생 우려

## ● 해결 노력

- 자전거 평일 휴대승차 설문조사 / '20.9.3. ~ 8.18.
- 자전거 평일 휴대승차 확대 시범 운영 / '20.9.21. ~ 11.30
- 고객운송 약관 개정 / '21.2.23.



# 클릭 한번으로 알아보는 대전도시철도 통행량의 모든 것

통행량 빅데이터 조화·분석 프로그램 개발,  
홈페이지 연계

- 시행일 2021. 11. 2. 부터 ~



## ● 추진배경

- 매년 통행량 백서 발간 중이나 시민에게 양질의 정보를 효과적으로 제공하고, 공공데이터 개방 확대 필요

## ● 실무상 어려움

- 2억 4천만건의 승하차 데이터 등 방대한 데이터 분석

## ● 해결 노력

- 빅데이터 조화·분석 프로그램 자체 개발
- 공사 홈페이지 연계하여 정보 접근성 높임

